

Bestandsaufnahme

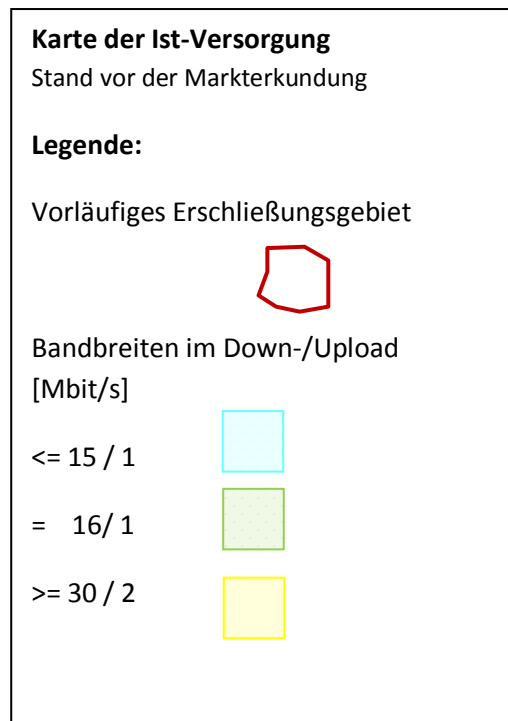
im Rahmen der Richtlinie zur Förderung des Aufbaus von Hochgeschwindigkeitsnetzen im Freistaat Bayern (Breitbandrichtlinie – BbR) vom 09.07.2014.

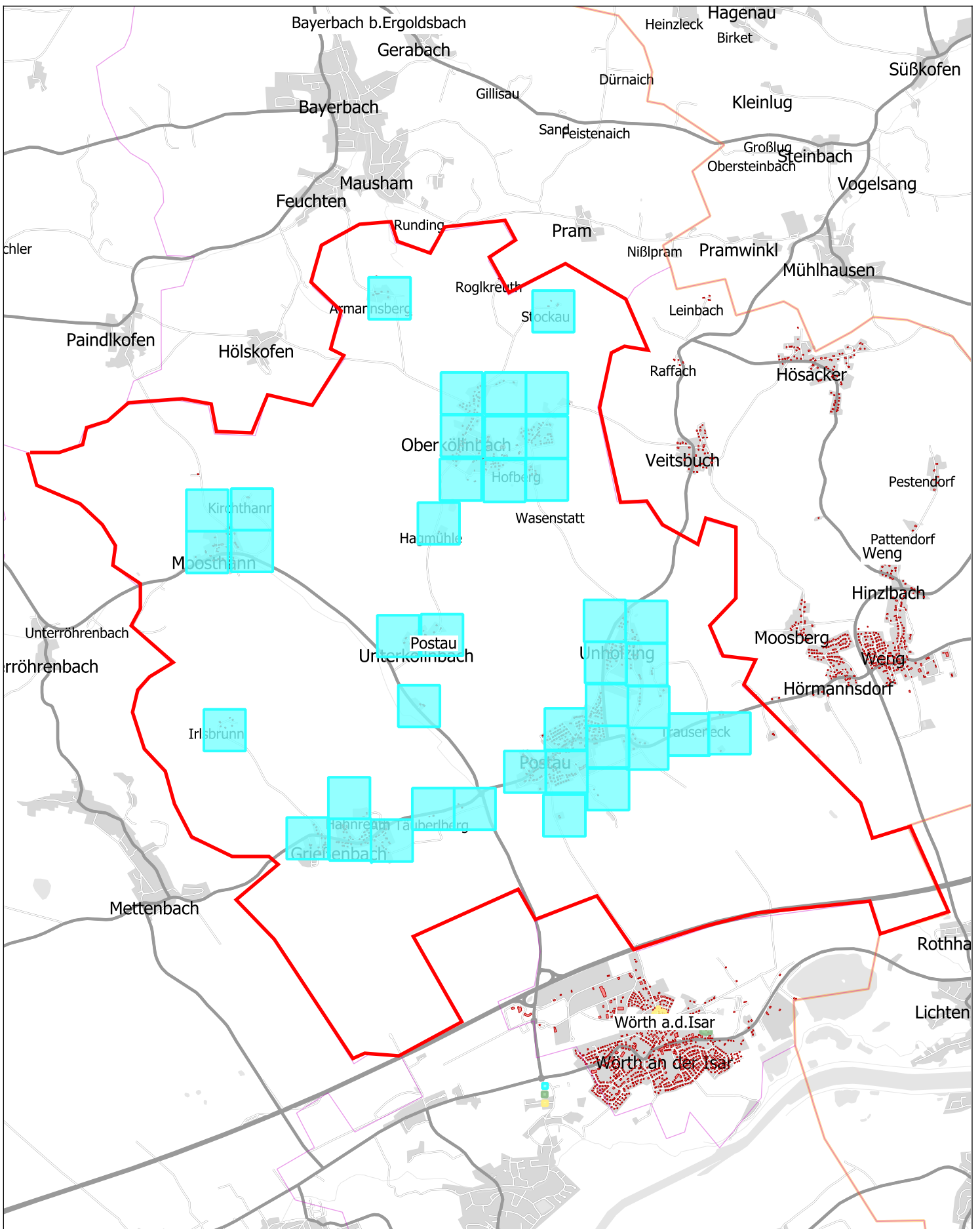
1. Die Gemeinde Postau hat ein vorläufiges Erschließungsgebiet festgelegt.
Das Erschließungsgebiet umfasst den gesamten Gemeindebereich.

2. Die derzeitige Ist-Versorgung vor der Markterkundung ist in folgender Tabelle und Karte dargestellt:

Die aktuelle Ist-Versorgung im vorläufigen Erschließungsgebiet sieht wie folgt aus:

Tabelle der Ist-Versorgung: Stand vor der Markterkundung									
Download (Mbit/s) Upload (Mbit/s)	<=15 1			16 1			>= 30 2		
	ja	nein	z.T.	ja	nein	z.T.	ja	nein	z.T.
Postau gesamtes Gemeindegebiet	x				x			x	





Corwese GmbH

Gemeinde Postau
Ist-Versorgung
vor Markterkundung
vorl. Erschließungsgebiet



Erstellt von: R. Zeiler
Erstellt am: 03.11.2015
Maßstab 1:47520

